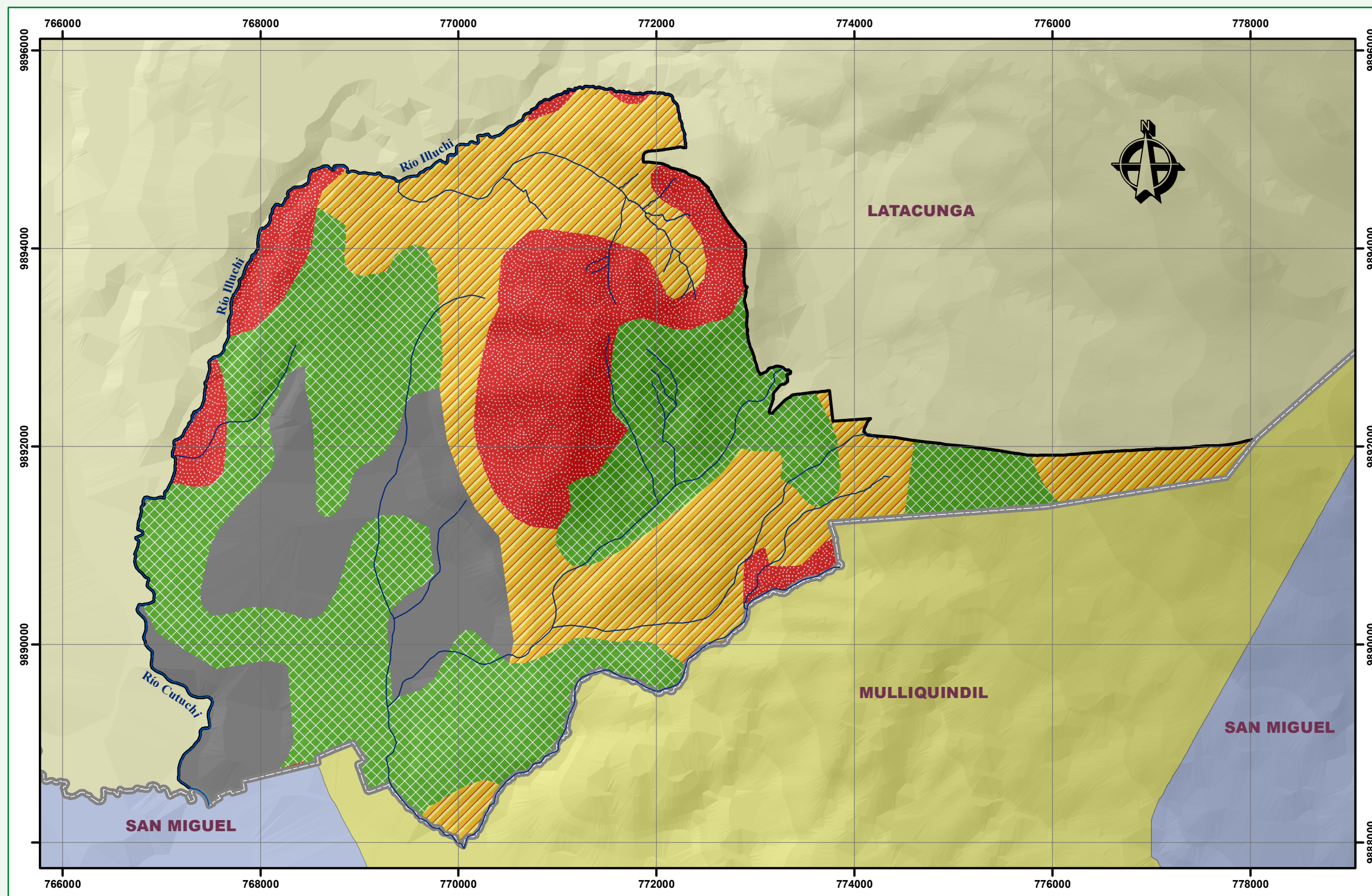


AMENAZAS POR MOVIMIENTOS EN MASA EN LA PARROQUIA BELISARIO QUEVEDO



Belisario Quevedo
Plan de Desarrollo y Ordenamiento Territorial | 2023-2027



SIGNOS CONVENCIONALES Y LEYENDA

- Quebrada
 - Río principal
 - Límite cantonal
- Susceptibilidad a movimientos en masa**
- Sin susceptibilidad
 - Baja susceptibilidad
 - Media susceptibilidad
 - Alta susceptibilidad

Mapa elaborado por el equipo consultor del Plan de Desarrollo y Ordenamiento Territorial Administración 2023 - 2027
Fuente de la Información:
Comité Nacional de Límites Internos, 2023
Servicio Nacional de Gestión de Riesgos y Emergencias, 2019

Escala 1:45.000
1500 750 0 1500 Metros
Sistema de Referencia WGS84, Zona 17 Sur, Proyección UTM